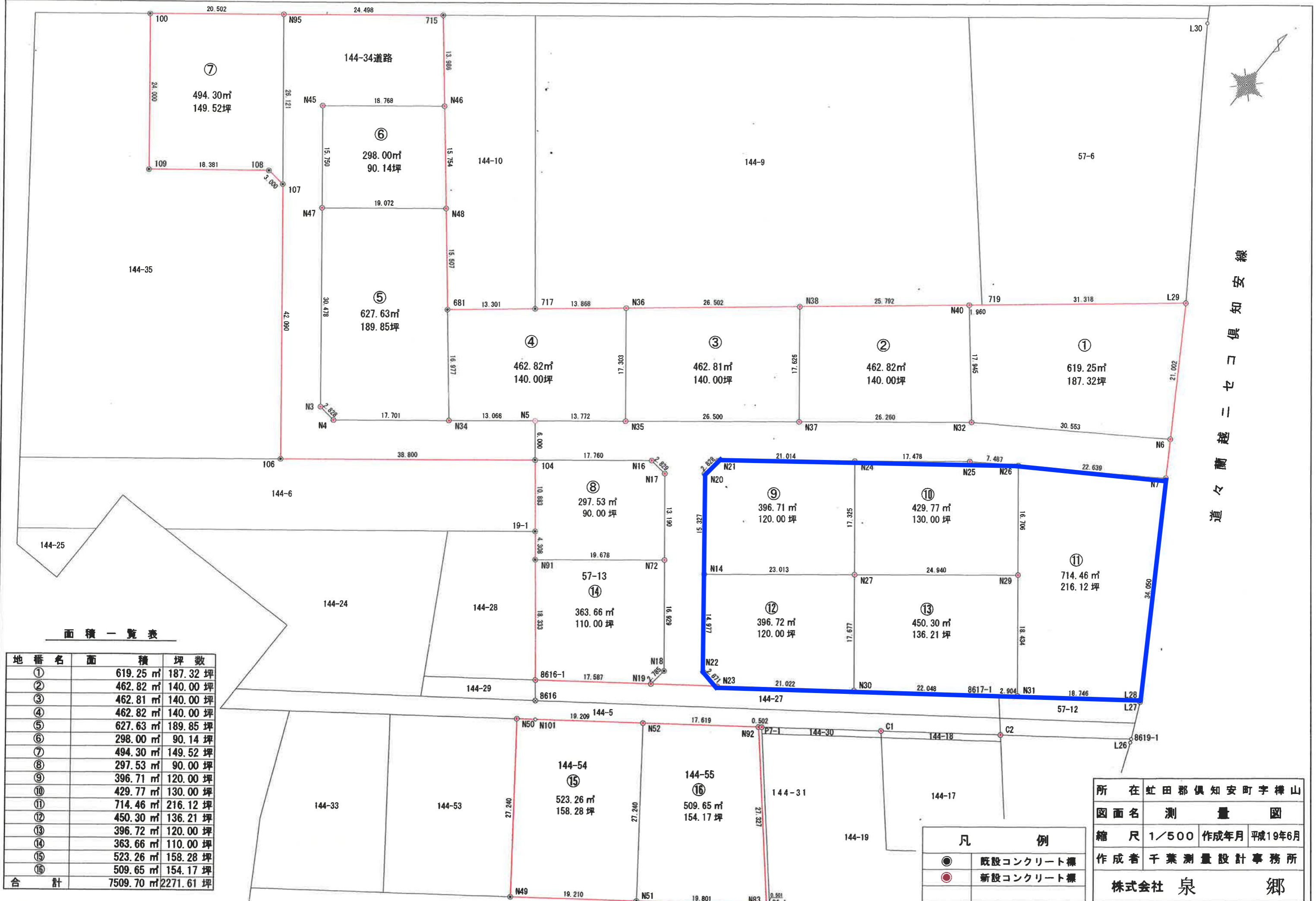
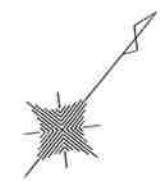


道々蘭越ニセコ倶知安線



面積一覽表

地番名	面積	坪数
①	619.25 m ²	187.32 坪
②	462.82 m ²	140.00 坪
③	462.81 m ²	140.00 坪
④	462.82 m ²	140.00 坪
⑤	627.63 m ²	189.85 坪
⑥	298.00 m ²	90.14 坪
⑦	494.30 m ²	149.52 坪
⑧	297.53 m ²	90.00 坪
⑨	396.71 m ²	120.00 坪
⑩	429.77 m ²	130.00 坪
⑪	714.46 m ²	216.12 坪
⑫	396.72 m ²	120.00 坪
⑬	450.30 m ²	136.21 坪
⑭	363.66 m ²	110.00 坪
⑮	523.26 m ²	158.28 坪
⑯	509.65 m ²	154.17 坪
合計	7509.70 m ²	2271.61 坪

凡 例	
●	既設コンクリート標
●	新設コンクリート標

所在	虻田郡倶知安町字樺山		
図面名	測量図		
縮尺	1/500	作成年月	平成19年6月
作成者	千葉測量設計事務所		
株式会社 泉		郷	