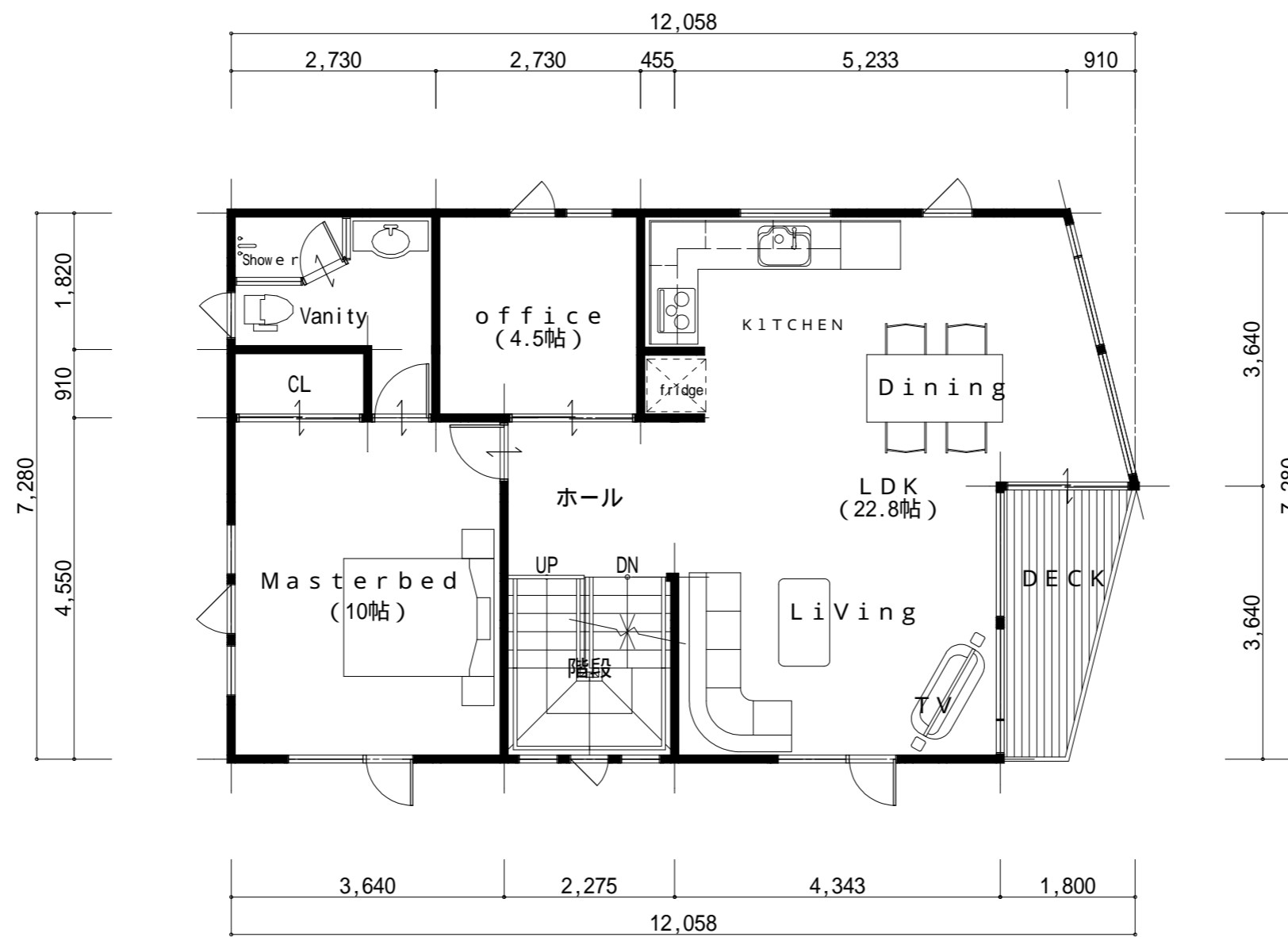
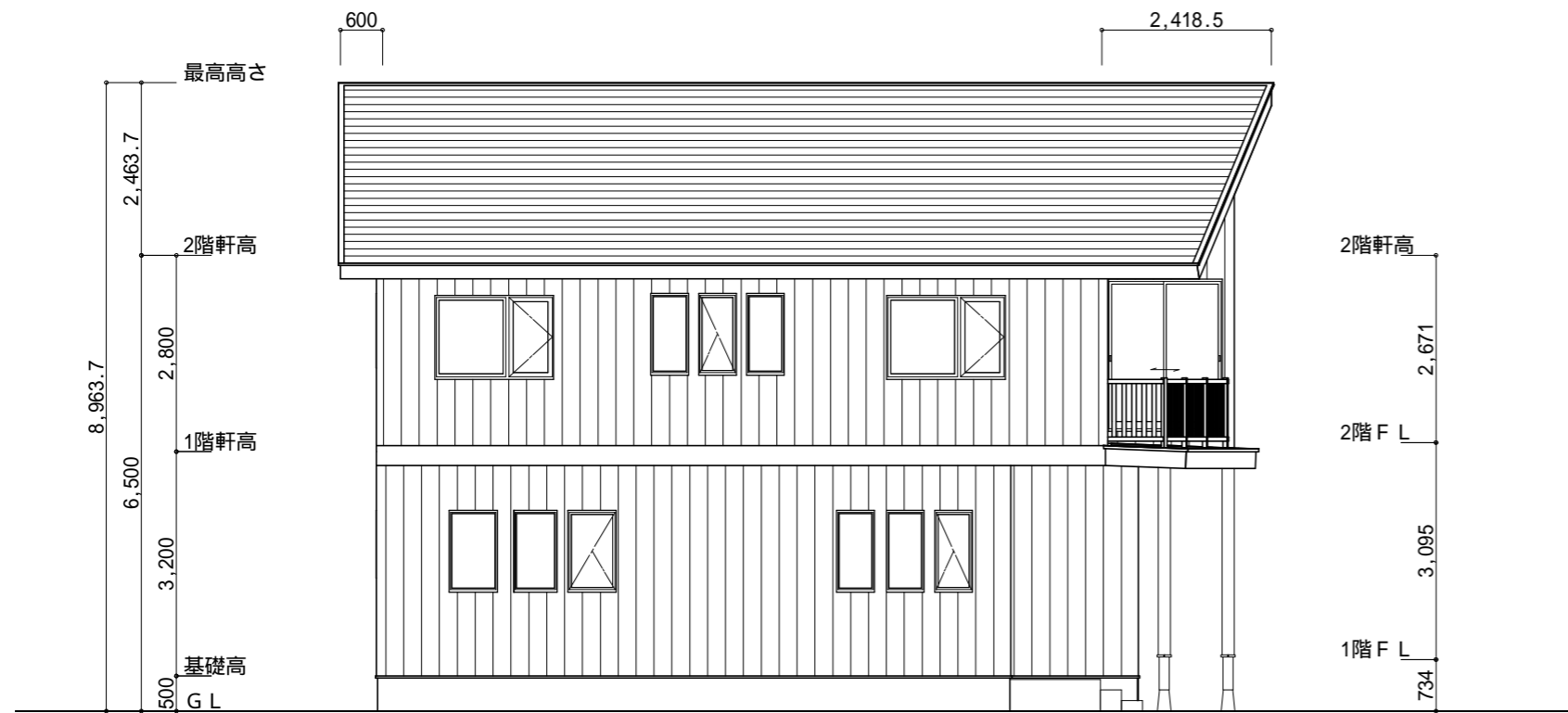


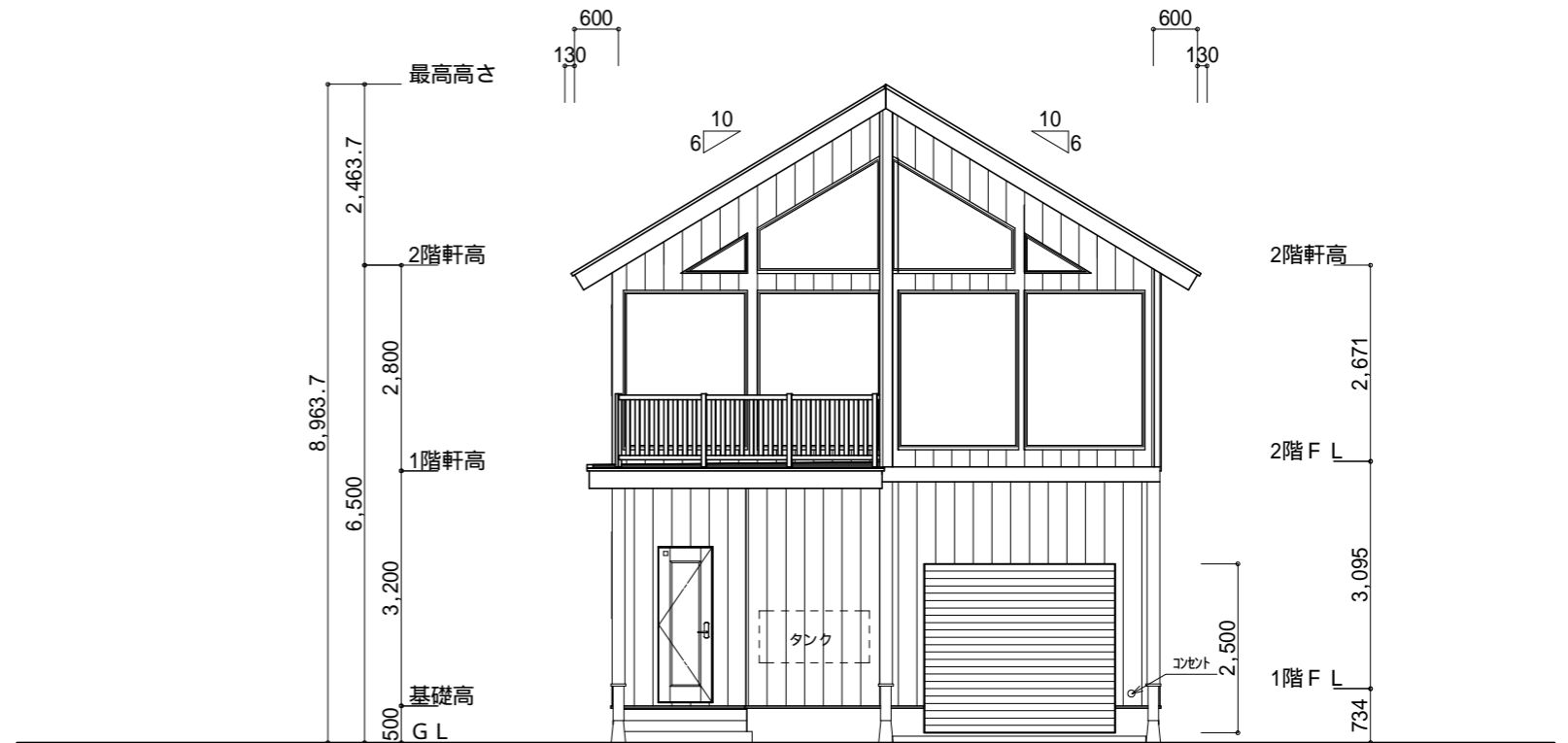
1階 平面図 S : 1 / 80



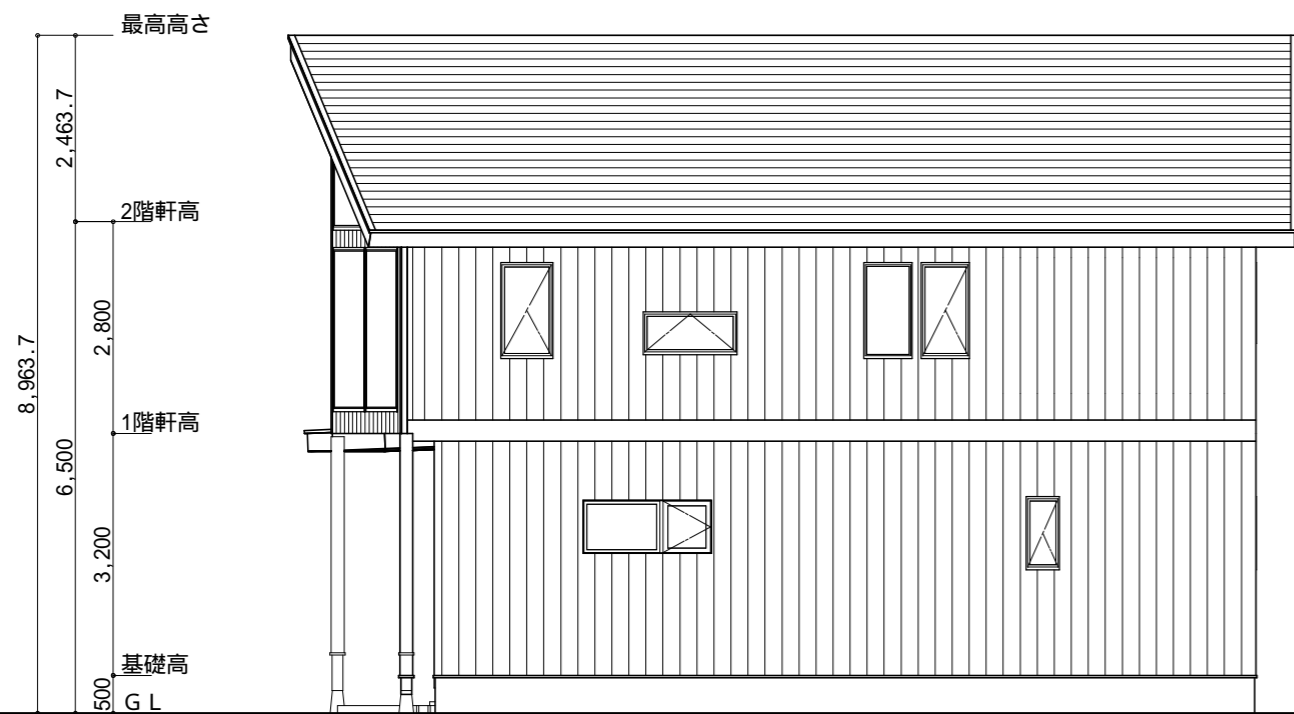
2階 平面図 S:1/80



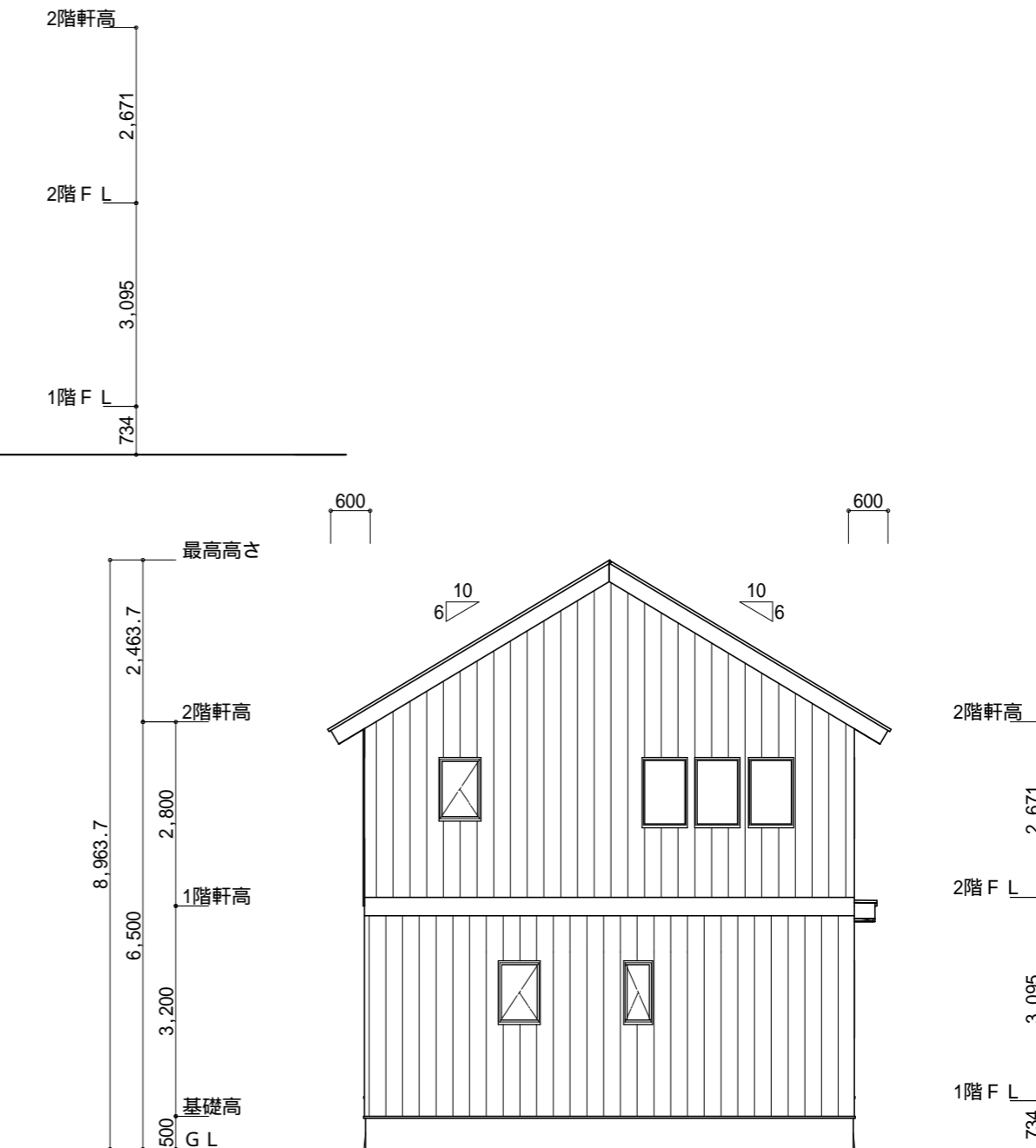
南側 立面図 S:1/100



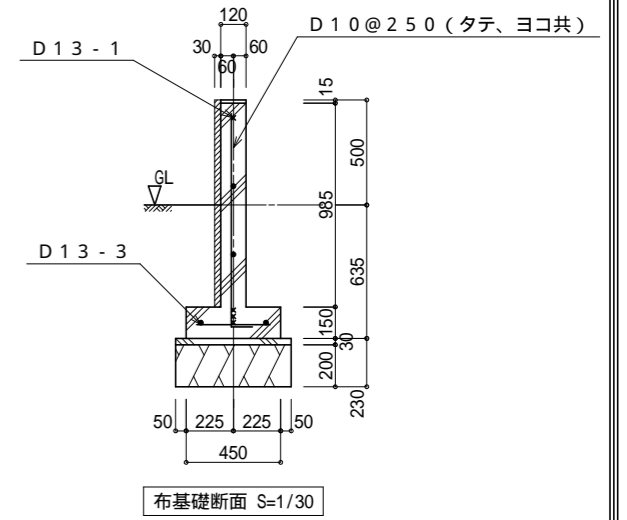
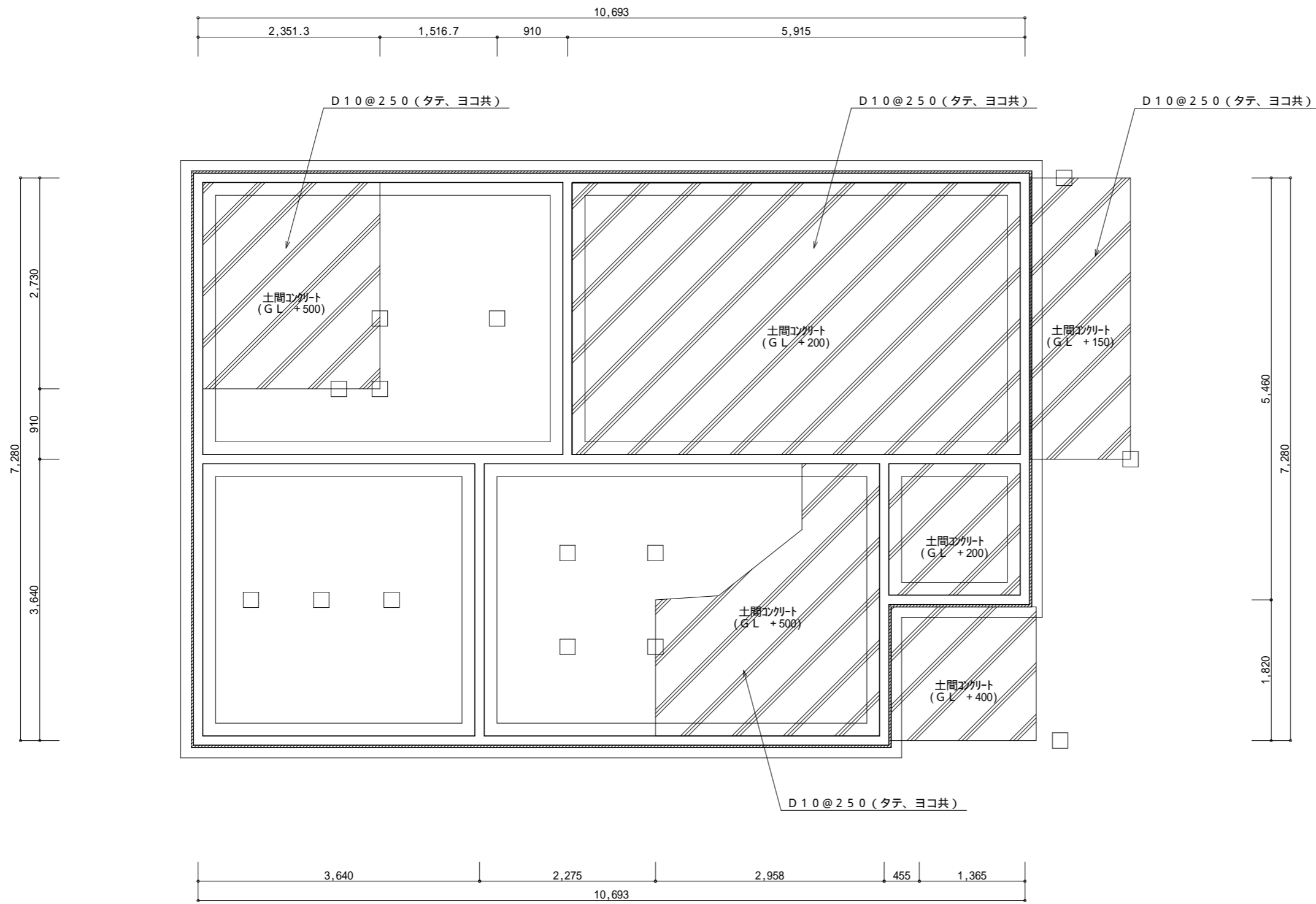
東側 立面図 S:1/100



北側 立面図 S:1/100



西側 立面図 S:1/100

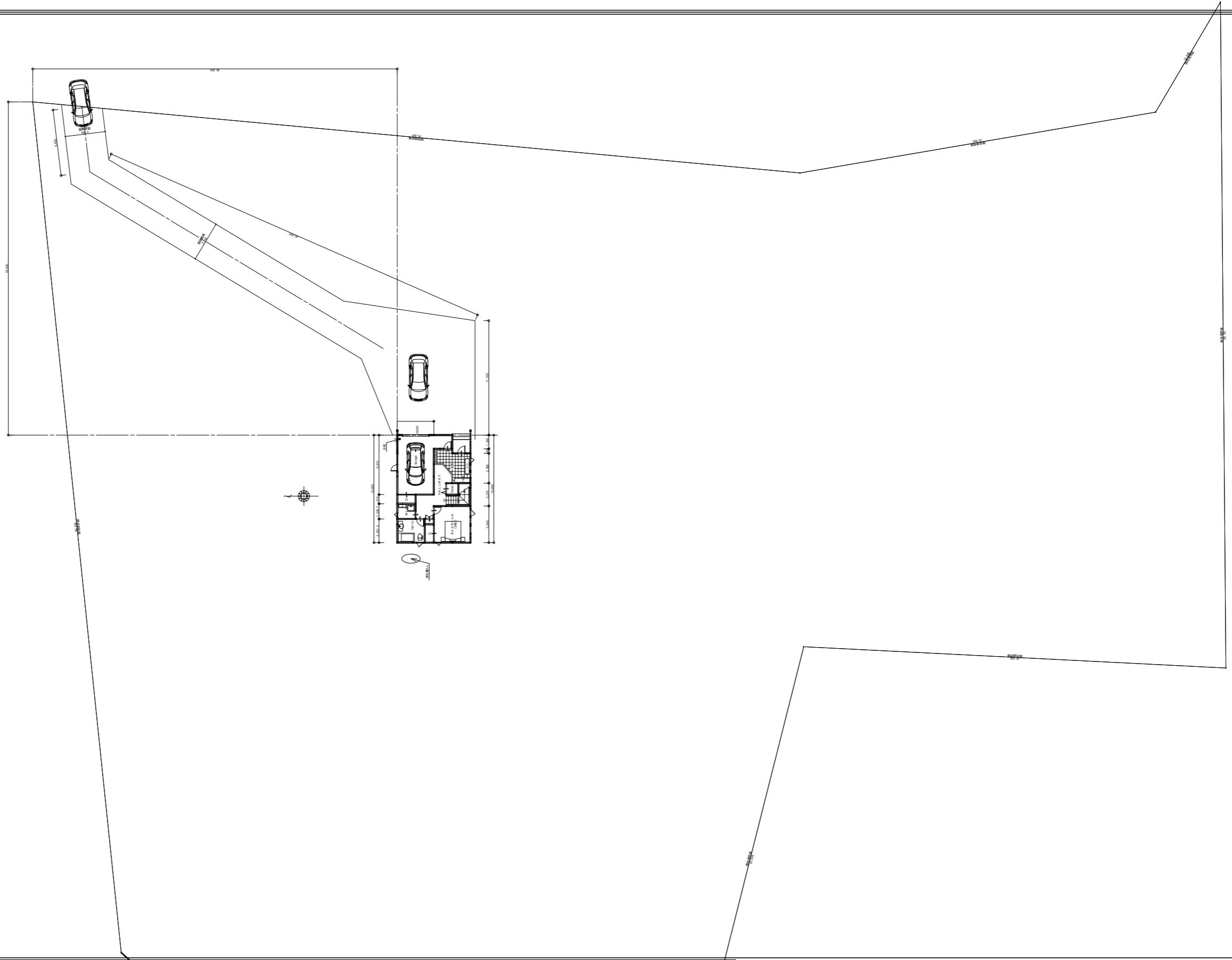


基礎伏図 S : 1 / 60

工事概要		外部仕上表		ポーチ		特記	
建築場所	磯谷郡蘭越町字湯里38番1	屋根	長尺カラ・鉄板 t0.35 勾配6/10 北海鋼板 雪印カラ-GLシリーズ(ノアル)			その他	オイルタンク 490L
用途地域	指定なし	破風	カラ-鉄板 t0.35				浄化槽5人層
防火地域	指定なし 法第22条区域	外壁	構造用合板t12下地、アスファルトフェルト17K(通気工法)	外壁	同左		
主要用途	住宅(別荘)		防火サイディング貼り(木目模様)、ニチハ・クボタ同等品				準不燃 ステッカー貼
構造・規模	木造2階建			軒天	同左		火災警報器 認定品とする。
建ぺい率		土台水切	カラ-鉄板 t0.35 通気工法用	開口部	外装ドア:トステム木製		クロス貼り 500番台
容積率		軒天	防火サイディング貼り(木目模様)、ニチハ・クボタ同等品	階段	コンクリート打ち込み		PB 石膏ボード
地区	指定なし	開口部	窓、トステム(マイスター) 外/ブラック 内/ホワイト 網戸付	ホーチ床	コンクリート打ち込み		
		基礎	ラスモルタル刷毛引、床下換気孔 外断熱 F30SF打込み				
		換気フード	キムラ アルミック ステン丸型フード				

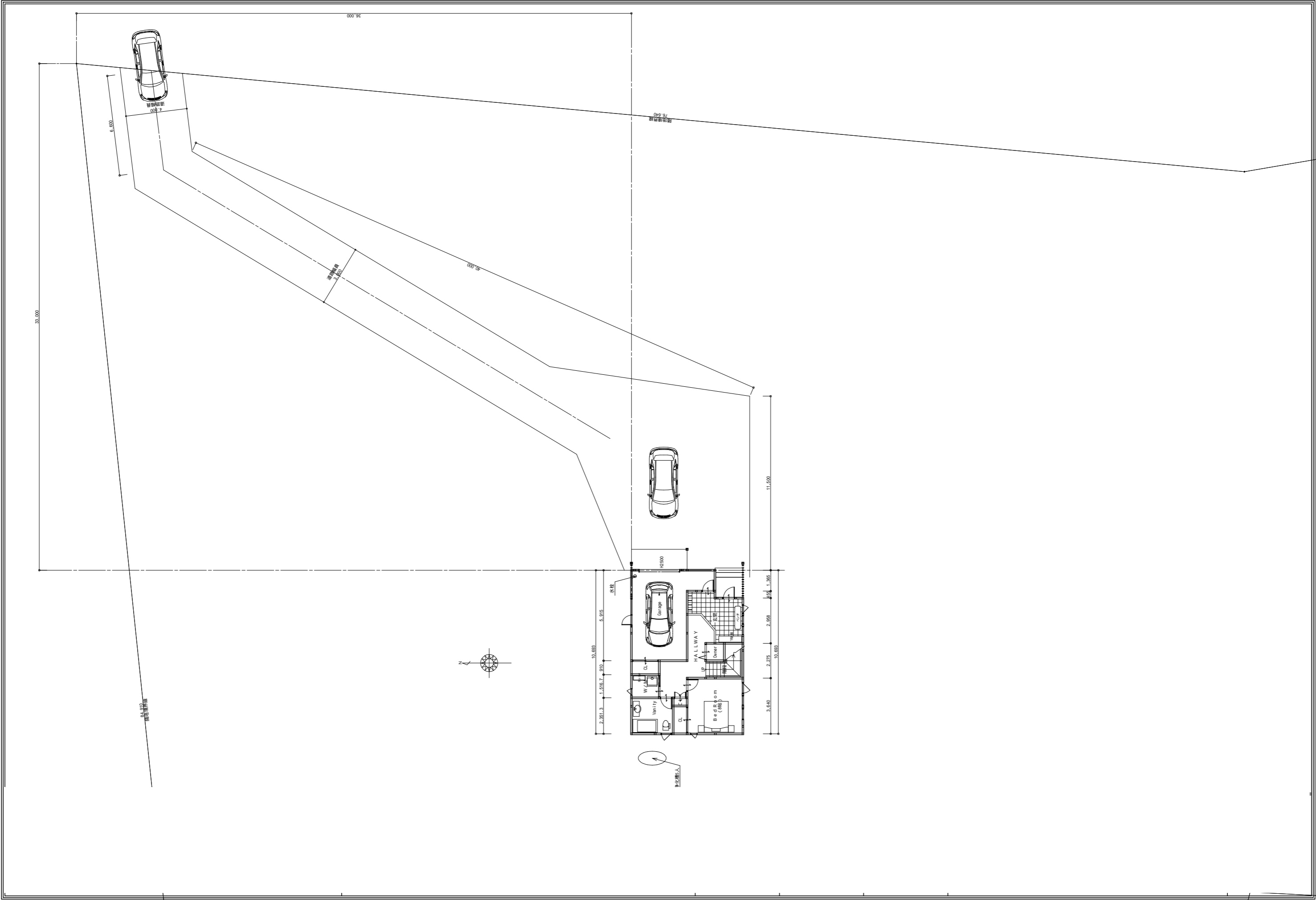
内部仕上表

階	室名	床	巾木	壁	天井	廻り縁	天井高	備考
1階	車庫	モルタル金ゴテ	同左	スレート板 t10 塗装	スレート板 t10 塗装	フクビ	2.800	シャッター 水栓1か所
	車庫、階段	木製、グレーチング	木製	スレート板 t10 塗装	スレート板 t10 塗装	"		
	CL	モルタル金ゴテ	木製	t9.5 PB貼り	t9.5 PB貼り	"	2.500	
	entrance	タイル貼	タイル	ビニールクロス貼 下地 F9.5 PB 準不燃	ビニールクロス貼 下地 F9.5 PB 準不燃	フクビ	2.700	下駄箱、ベンチ、スキーたてフック
	HALLWAY	フローリング t15	既製巾木 H60	" " 準不燃	" " 準不燃	"	2.500	火災警報器
	CL(階段下)	フローリング t15	既製巾木 H60	t9.5 PB貼り	t9.5 PB貼り	"	2.500	
	W/M	フローリング t15	既製巾木 H60	ビニールクロス貼 下地 F9.5 PB 準不燃	ビニールクロス貼 下地 F9.5 PB 準不燃	"	2.500	暖房ボイラー、給湯ボイラー、洗濯置き場
	BATH	浴槽	浴槽	スレート板 t10 塗装	スレート板 t10 塗装		2.500	浴槽
	Vanity	タイル貼り(オオムラ)@4000	タイル貼り(H800)	スレート板 t10 塗装	スレート板 t10 塗装	フクビ	2.500	洋便器(TOTO)、洗面ユニット(TOTO)
	Bed Room1	ジュタン敷き(サンゲツ)@5000	既製巾木 H60	ビニールクロス貼 下地 F9.5 PB 準不燃	ビニールクロス貼 下地 F9.5 PB 準不燃	フクビ	2.500	火災警報器
CL	ジュタン敷き(サンゲツ)	既製巾木 H60	" " 準不燃	" " 準不燃	フクビ	2.500	服かけパイプ、棚	
階段	集成材、カスタム	同左	ビニールクロス貼 下地 F9.5 PB 準不燃	ビニールクロス貼 下地 F9.5 PB 準不燃	フクビ	2.500	手摺 H=900	
2階	階段	集成材、カスタム	同左	ビニールクロス貼 下地 F9.5 PB 準不燃	ビニールクロス貼 下地 F9.5 PB 準不燃	フクビ	2.500	手摺 H=900、H=1100 火災警報器
	HALLWAY	フローリング t15	既製巾木 H60	ビニールクロス貼 下地 F9.5 PB 準不燃	ビニールクロス貼 下地 F9.5 PB 準不燃	"	2.500	
	Living	"	"	" " 準不燃	" " 準不燃	"	2.500	デッキ
	Dining	"	"	" " 準不燃	" " 準不燃	"	2.500	
	KITCHEN	"	"	ビニールクロス貼 下地 F9.5 PB 準不燃	ビニールクロス貼 下地 F9.5 PB 準不燃	"	2.500	システムキッチン 火災警報器(煙) コンロIH(電気コンロ)
	WC	"	"	" " 準不燃	" " 準不燃	"	2.500	洋便器(TOTO)
	Master	ジュタン敷き(サンゲツ)	既製巾木 H60	ビニールクロス貼 下地 F9.5 PB 準不燃	ビニールクロス貼 下地 F9.5 PB 準不燃	フクビ	2.500	火災警報器、吸気孔
	Vanity	タイル貼り(オオムラ)	タイル貼り	タイル貼り(オオムラ)下地F9.5PB	スレート板 t10 塗装	"	2.500	洋便器(TOTO)、洗面カウンター(TOTO)、パイプファン 100
	Shower	タイル貼	タイル	タイル貼り(オオムラ)下地F9.5PB	スレート板 t10 塗装	"	2.500	ユニットバス
CL	ジュタン敷き(サンゲツ)	既製巾木 H60	ビニールクロス貼 下地 F9.5 PB 準不燃	ビニールクロス貼 下地 F9.5 PB 準不燃	フクビ	2.500	服かけパイプ、棚	
内部仕様	内装ドア	トステム、ウッティーライン						
	巾木	トステム						
	階段手すり	トステム						
	階段材	集成材、カスタム						
	床材	トステム						
	システムキッチン	タカラ						
断熱仕様	屋根断熱	スタイロホーム t30						
	2階、天井断熱	ブローイング吹き t200(ポリフィルム下地)						
	外壁面、断熱	外断熱、スタイロホーム t30 内断熱、グラスウール t100(ポリフィルム下地)						
	1階、床断熱	グラスウール t150						
基礎断熱	外断熱、スタイロホーム t30							



管理者

日付



33,000

96,000

5,800

5,800

5,800

5,800

5,800

40,000

78,840

11,500

10,893

5,815

10,893

1,516.7

2,351.3

2,351.3

10,893

2,275

10,893

1,395

12,500

3,640

2,858

1,395

10,893

1,395

10,893

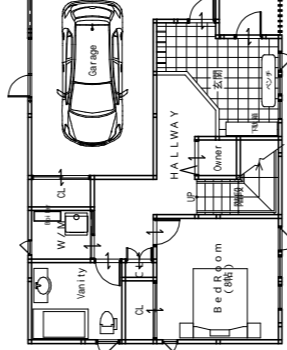
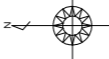
1,395

10,893

1,395

10,893

1,395



Garage

Bedroom (BR)

Bathroom (BATH)

HALLWAY

Living

Owner

IP

CL

W

Vanity

CL

CL

CL