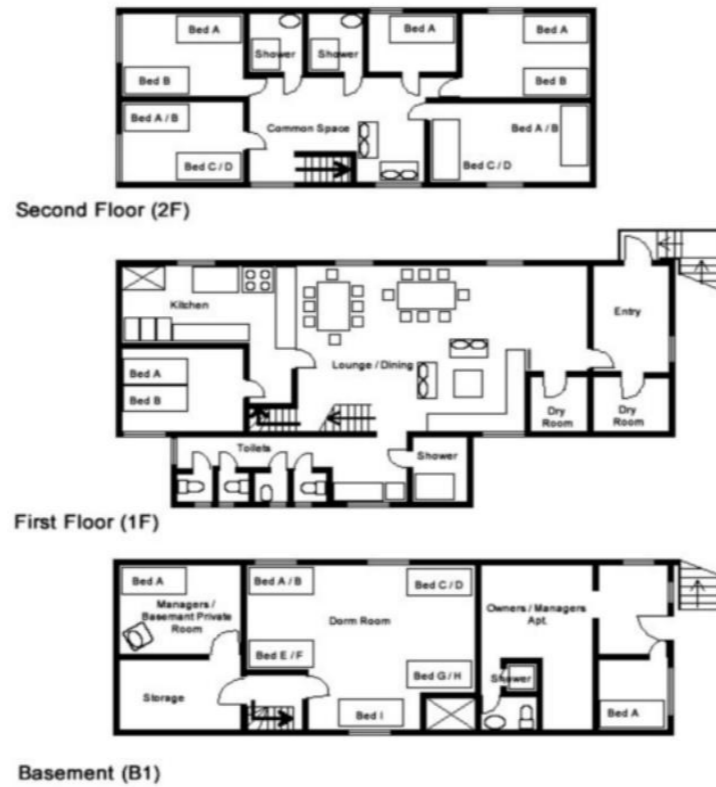


# 土地建物



★ 価格 180,000,000円

交通 JR函館本線 倶知安まで約8km (車で約15分)  
 札幌から約100km(車で約2時間)

## 概要

住所 倶知安町ニセコひらふ2条1丁目  
 170-179,267,269(土地),3-10(建物)

土地面積 381㎡ (約115坪)

建物面積 延床: 239.47㎡ (1階: 80.49㎡  
 2階: 79.49㎡ / 3階: 79.49㎡)

間取り 8LDK

構造 軽量鉄骨3階建

築年月日 1984年3月

現況 空

地目 宅地

地区 ペンションビレッジ地区

都市計画 準都市計画区域

用途地域 指定なし

建蔽率 50%

容積率 200%

道路 町道(舗装)

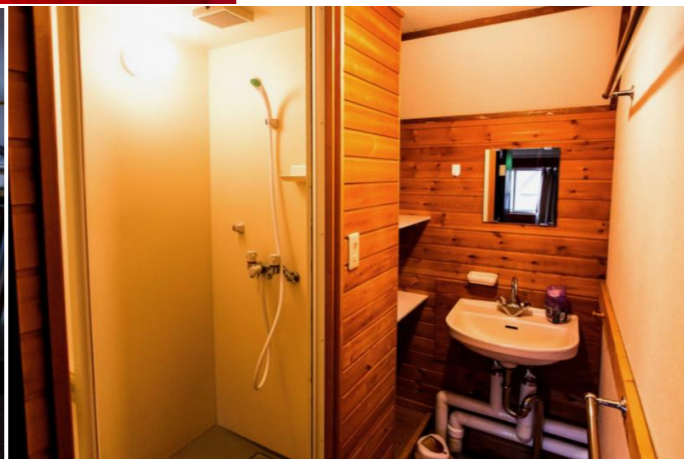
引き渡し時期 相談

取引態様 媒介

敷地の権利形態 所有権

設備 電気/北海道電力、上下水道/ 公共上下水道  
 個別プロパンガス

法令・条例 道路斜線制限、隣地斜線制限、  
 最高高さの限度(13m)、前面道路、隣地境界



株式会社泉郷 北海道知事 石狩(7)第5846号  
 公益社団法人 全日本不動産協会  
 ニセコ管理センター 北海道虻田郡倶知安町ニセコひらふ  
 5条4丁目1-25  
 お問い合わせメール sales@nisekoizumikyo.com

電話 0136-21-2611  
<https://nisekoizumikyorealestate.com/ja/>  
 本社 北海道札幌市中央区南2条西2丁目8番地  
 電話 011-261-2811