

登記年月日：平成11年11月1日

平成26年11月13日
これは図面に記録されている内容を証明した書面である。
札幌法務局俱知安支局

登記官

石岡工



地図番号	境界標の種類及び筆界点の記号又は点名			
	種類	土地家屋調査士専用標	コンクリート標	木杭
V3-30, V3-40 J4-10, J4-20	既設		E12 K.6 K.7	
	新設		K.1~K.4	3503 P4
与点の種類	① 公共基準点	ロ. 図根点	ハ. 登記基準点	ニ.

与点の成果
四等三角点
四等三角点
四等三角点

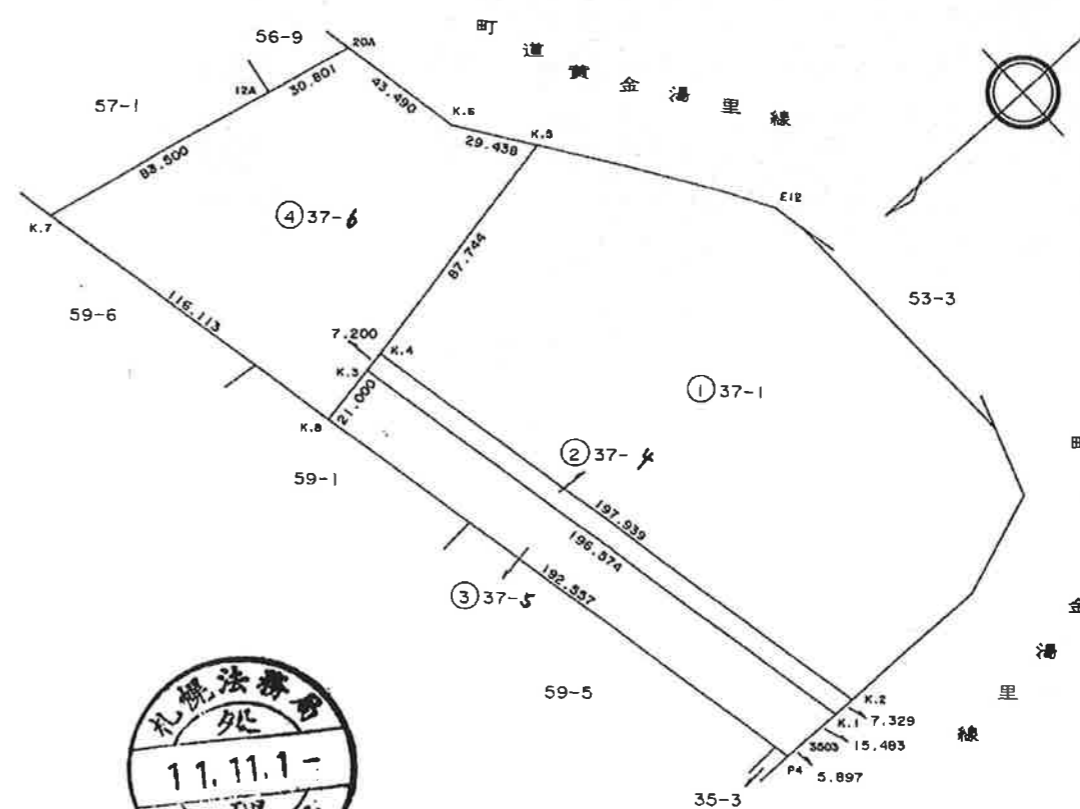
西富 X=-133,495.960 Y=29,852.780
湯里 X=-131,986.990 Y=30,863.130
福井 X=-135,226.970 Y=32,340.690

既設エンピ標
12A 20A
新設エンピ標
K.5 K.8



地番	37-1 37- 4 ~ 37-6	土地積測	所在図
土地の所在	磯谷郡蘭越町字湯里		

314623



③ 37-~~4~~

点名	X	Y	ΔX・Y	辺長
K.3	-131996.377	30928.347	1701739.508634	196.574
K.1	-132030.722	30734.797	579750.475811	15.483
3503	-132015.240	30734.980	-657052.402440	5.897
P4	-132009.344	30735.083	-1215265.181820	192.557
K.8	-131975.700	30924.678	-401000.299626	21.000
倍積 =				8172.100559
1/2 =				4086.0502795
地積 =				4086 m ²

④ 37-6

点名	X	Y	ΔX・Y	辺長
K.7	-131955.412	31039.005	1891113.457635	83.500
12A	-132036.627	31019.606	3448604.697050	30.801
20A	-132066.587	31012.459	1150655.266277	43.490
K.6	-132073.730	30969.560	720754.569880	29.438
K.5	-132089.860	30944.935	-2174314.912840	87.744
K.4	-132003.466	30929.605	-2891392.264215	7.200
K.3	-131996.377	30928.347	-858756.482802	21.000
K.8	-131975.700	30924.678	-1266829.434270	116.113
倍積 =				19834.896715
1/2 =				9917.4483575
地積 =				9917 m ²

合計 ② + ③ + ④ = 15423.7441210



座標求積表

① 37-1

37281.0000000	-	15423.7441210	=	21857.2558790
			地積 =	21857 m ²

② 37-~~4~~

点名	X	Y	ΔX・Y	辺長
K.4	-132003.466	30929.605	1288929.429165	197.939
K.2	-132038.050	30734.711	837705.283016	7.329
K.1	-132030.722	30734.797	-1280811.195381	196.574
K.3	-131996.377	30928.347	-842983.025832	7.200
倍積 =				2840.490968
1/2 =				1420.2454840
地積 =				1420 m ²

官公署証明番号 平成 年 月 日

作製者 札幌市西区宮の沢2条5丁目3番10号
土地家屋調査士 吹田 侍一 (平成11年10月13日作製)



申請人 有限会社 北山農場
代表取締役 北山 正 (縮尺 1/2500)



(札幌土地家屋調査士会用紙)

H11. 6. 5