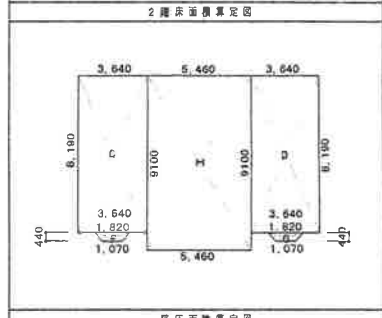


	レジスター		サッシュガラス種類
	透し柱 (鋼材105×105)		IC：透明ペアガラス
	スジカド (45×105)		IO：型嵌ペアガラス

※ サッシュ取り付け画さは、特記なき限り  
 RH=2.000とする。

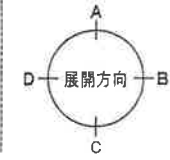


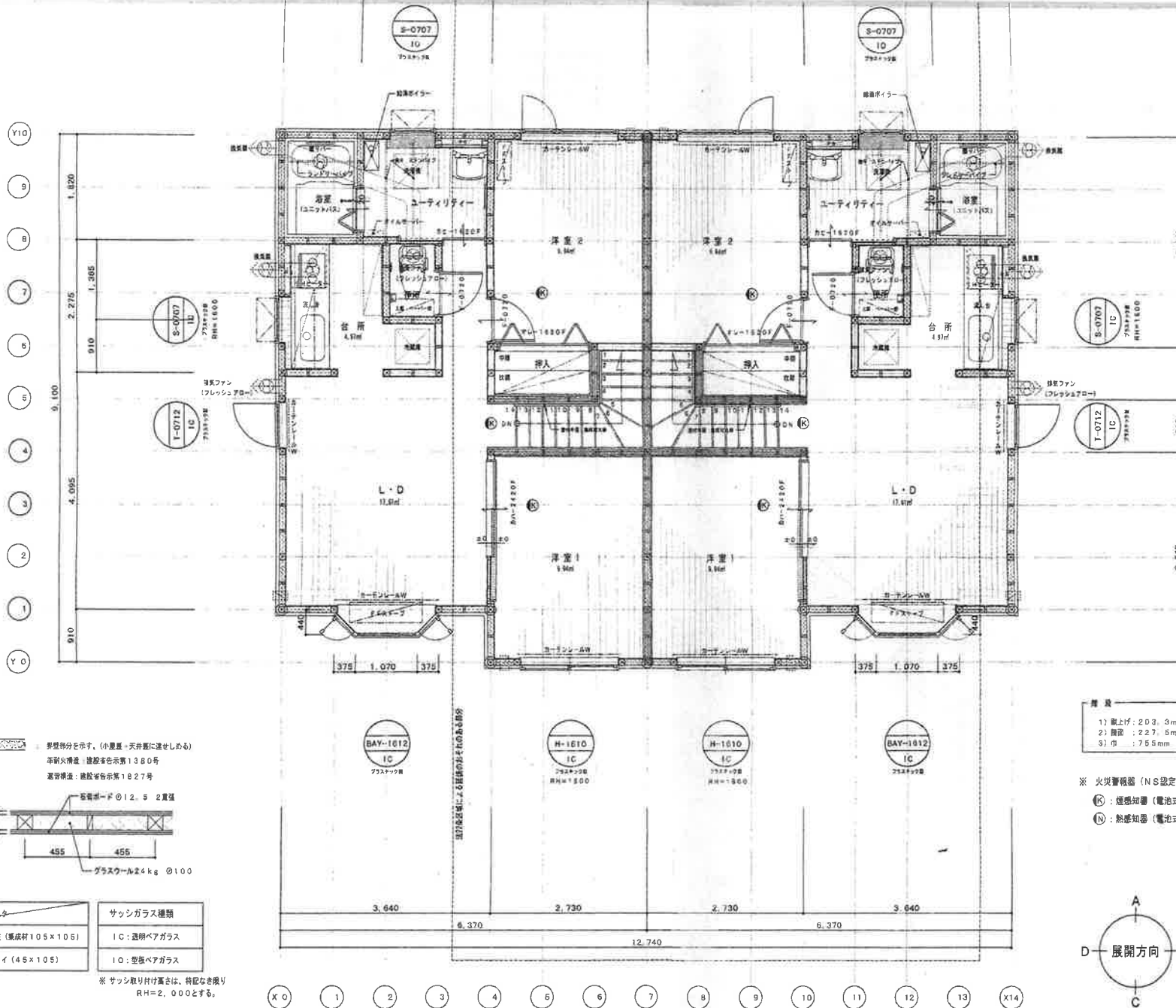
建ぺい率 :  $112.46 \div 523.30 \times 100 = 21.49\%$   
 容積率 :  $216.19 \div 523.30 \times 100 = 41.31\%$

階	計算式	面積 (㎡)
A	$0.300 \times 6.260 =$	1.878
B	$0.910 \times 5.460 =$	4.969
C	$3.640 \times 8.190 =$	29.812
D	$3.640 \times 8.190 =$	29.812
E	$5.460 \times 8.190 =$	44.717
F	$(1.820 + 1.070) \times 440 \div 2 =$	0.636
G	$(1.820 + 1.070) \times 440 \div 2 =$	0.636
H	$5.460 \times 8.100 =$	49.686

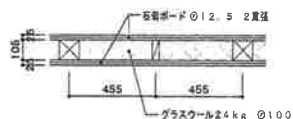
面	計算式	㎡	坪
総床面積	$A+B+C+D+E+F+G$	112.46	34.02
1階床面積	$C+D+E+F+G$	105.61	
2階床面積	$C+D+F+G+H$	110.58	
階床面積 (準床面積増)			
床面積		215.19	65.40

- ※ 火災警報器 (NS認定品)
- Ⓚ: 煙感知器 (電池式)
- Ⓝ: 熱感知器 (電池式)





異型部分を示す。(外壁裏・天井裏に透せしめ)  
 本耐火構造 建設省告示第1380号  
 窓枠構造: 建設省告示第1827号



ガラスウール24kg @100

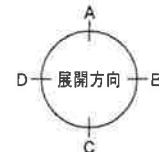
	レジスタ	サッシガラス種類
	通し柱 (鋼材105×105)	IC: 透明ペアガラス
	スジカい (45×105)	IO: 型板ペアガラス

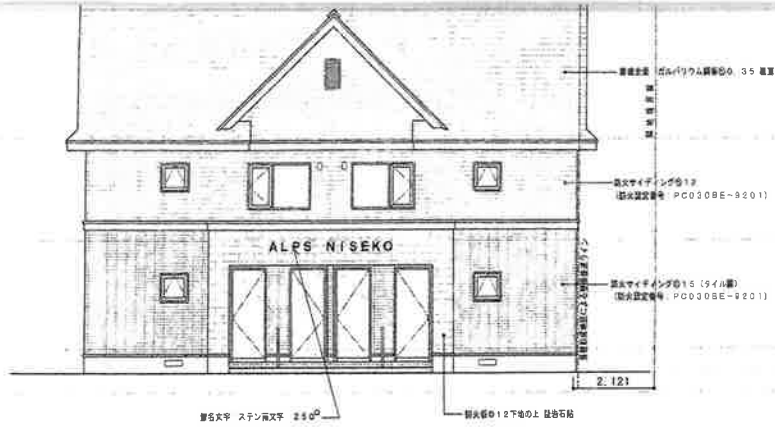
※ サッシ取り付け高さは、特記なき限りRH=2,000とする。

構造

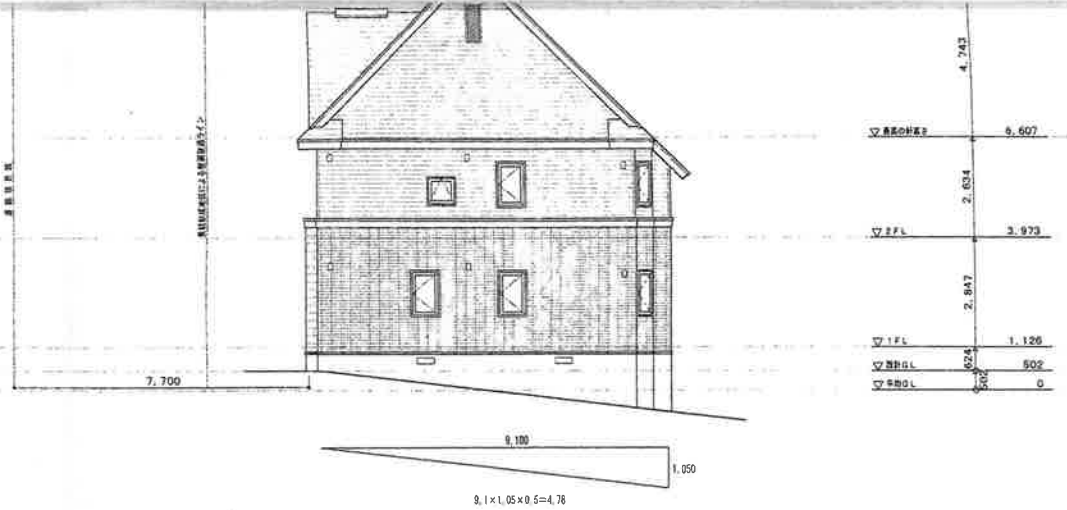
1) 断上付: 2D3, 3mm
2) 断熱: 2.27, 5mm
3) 巾: 7.55mm

- ※ 火災警報器 (NS認定品)
- Ⓚ: 煙感知器 (電池式)
- Ⓝ: 熱感知器 (電池式)





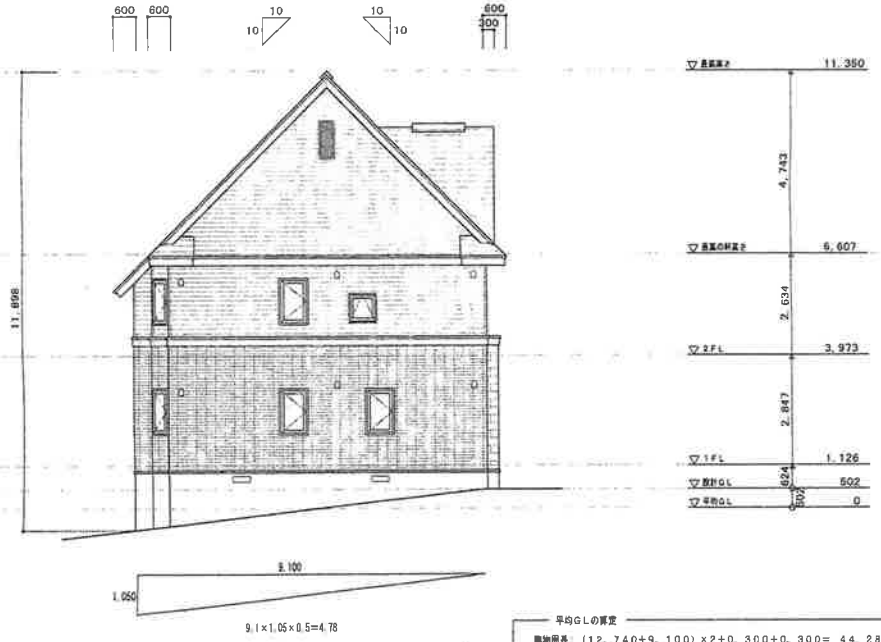
北立面図



西立面図



南立面図



東立面図

平均GLの算定  
 建物周長 (12,740+9,100) x 2 + 0.300 + 0.300 = 44.28  
 見付面積合計 (設計GL下) : 12.65 + 4.78 + 4.78 = 22.21  
 22.21 ÷ 44.28 = 0.502  
 平均GL = 設計GLより-502下が