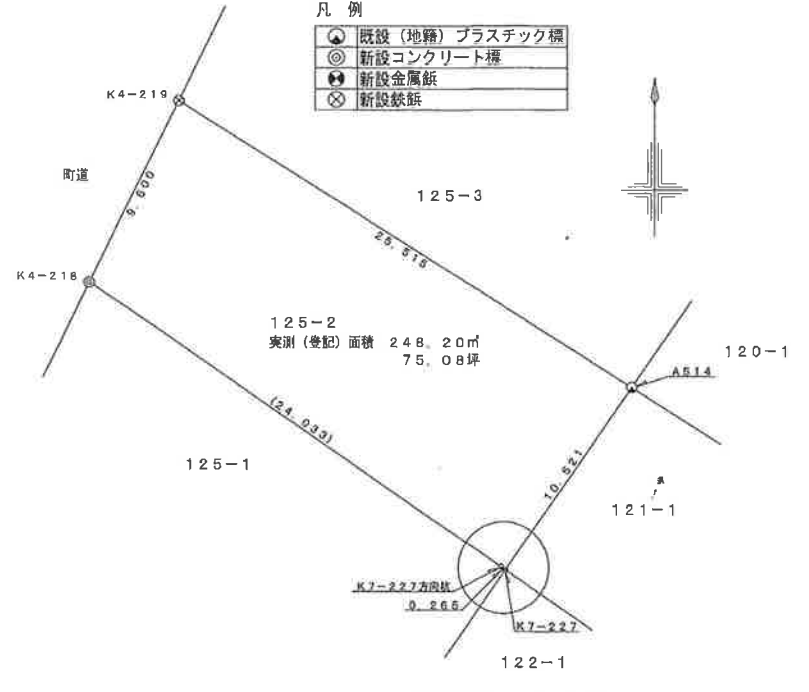


地番	125-2
土地の所在	磯谷郡蘭越町蘭越町

実測図 1/250

凡例

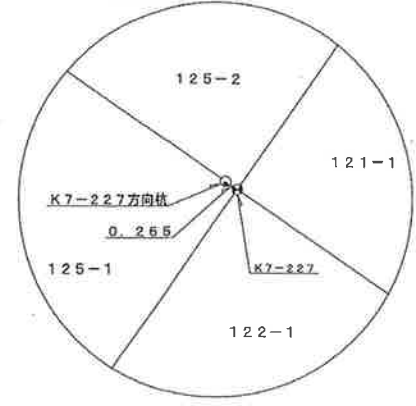
	既設(地籍)プラスチック標
	新設コンクリート標
	新設金属標
	新設鉄標



世界測地系座標求積表

地番測点	X <sub>n</sub>	Y <sub>n</sub>	(X <sub>n+1</sub> -X <sub>n-1</sub> ) Y <sub>n</sub>	距離
K4-219	-132634.403	22713.636	-113636.320908	25.515
A514	-132648.021	22735.213	-505767.548398	10.521
K7-227	-132656.649	22729.193	113714.152579	24.033
K4-218	-132643.018	22709.400	505193.312400	9.600
			-486.404327	
			248.2021636	
			248.20 m <sup>2</sup>	
			75.08 坪	

部分拡大図 縮尺 1/100

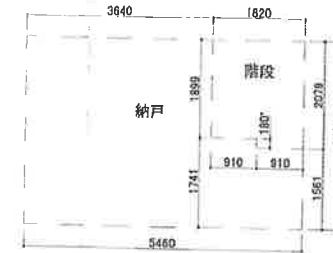


作成者 磯谷郡蘭越町字大谷174番地8  
土地家屋調査士 中村信一 (令和2年7月18日作成)

所有者 土井春吉

縮尺 1/250

各室面積表 (㎡)			
階数	室名	計算額	面積(㎡)
1	土間1	1.82x1.365=2.4843	2.48
	土間2	1.82x0.91=1.6582	1.65
	ショップ	(1.82x1.365)+(3.185x3.64) =2.4843+11.5934=14.0777	14.07
	キッチン	3.64x5.46=19.8744	19.87
	バックヤード	(1.82x1.82)+(1.82x1.82) =3.3124+3.3124=6.6248	6.62
	トイレ	1.82x0.91=1.6582	1.65
1F床面積 小計		2.48+1.65+14.07+19.87 +6.62+1.65=46.34	46.34
2	階段	(1.82x1.899)+(0.18x0.910) =3.46018+0.1638=3.61998	3.61
	納戸	(3.64x3.64)+(1.34x0.91) +(1.561x0.91)+(3.24981x3.6431+1.42051 =18.25442	18.25
2F床面積 小計		3.61+18.25=18.86	18.86
延床面積 合計		46.34+18.86=65.2	65.20
建築面積			46.34



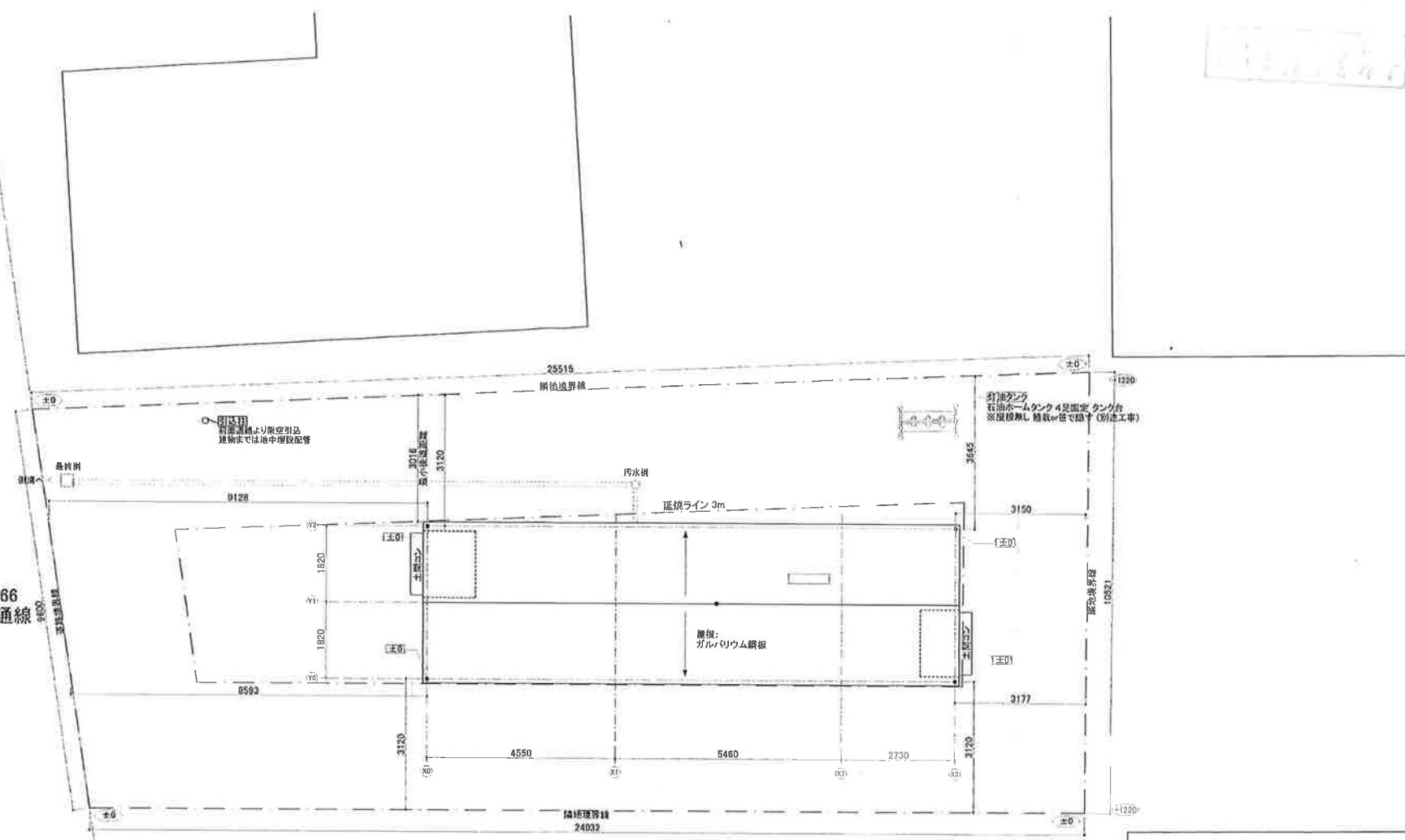
2F



1F

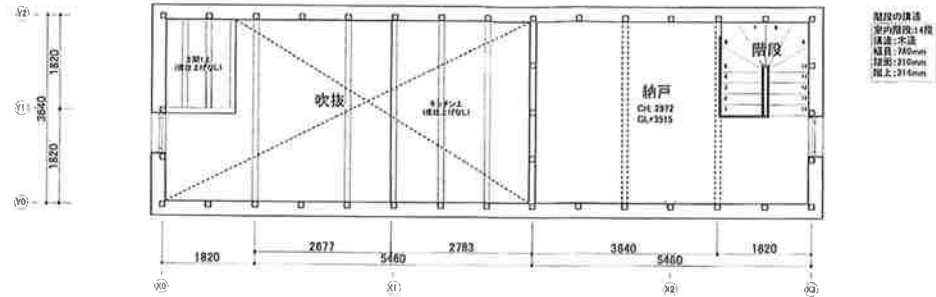


道路番号: 166  
 名: 公民館横通線  
 幅: 4.3m

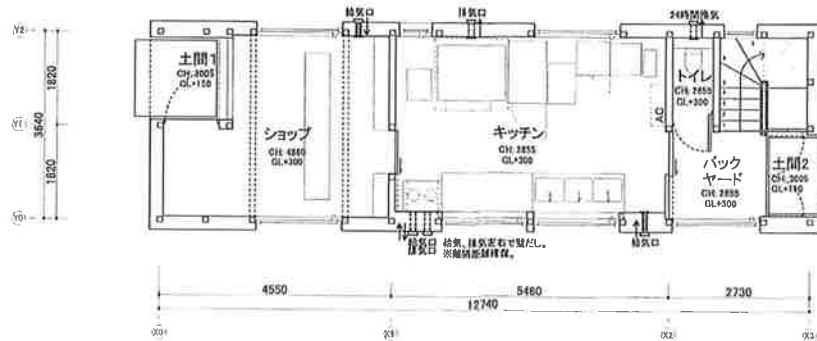


記号	名称
□	農機柵
△+000	地盤面高さ(設計GL±)
□+000	建物高さ(設計GLからの高さ)

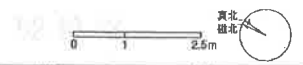
02.010.01E  
 2.5m  
 真北  
 縮尺 1:100 (A3)  
 WBR 確6  
 © 2020 FBA. All rights reserved.

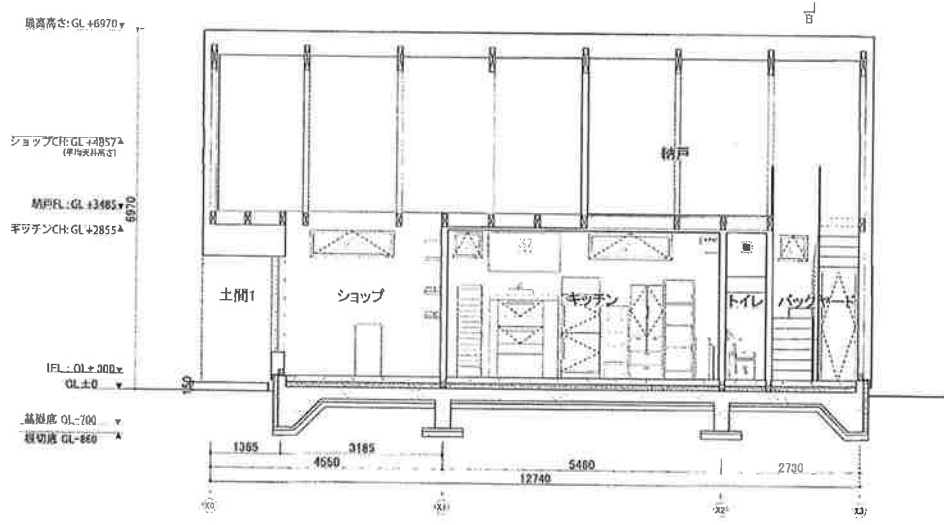
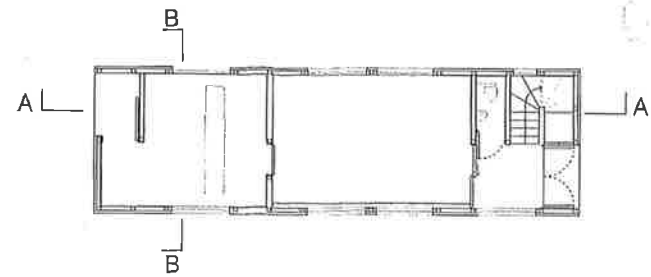


2F

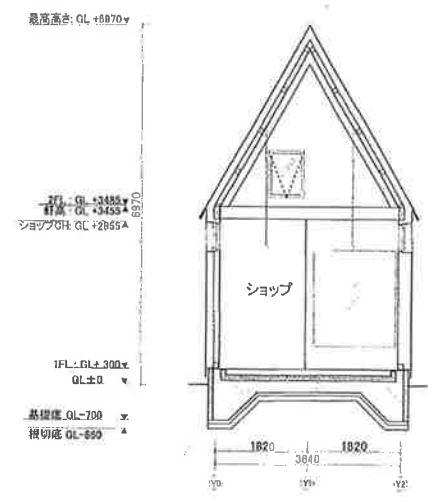


1F

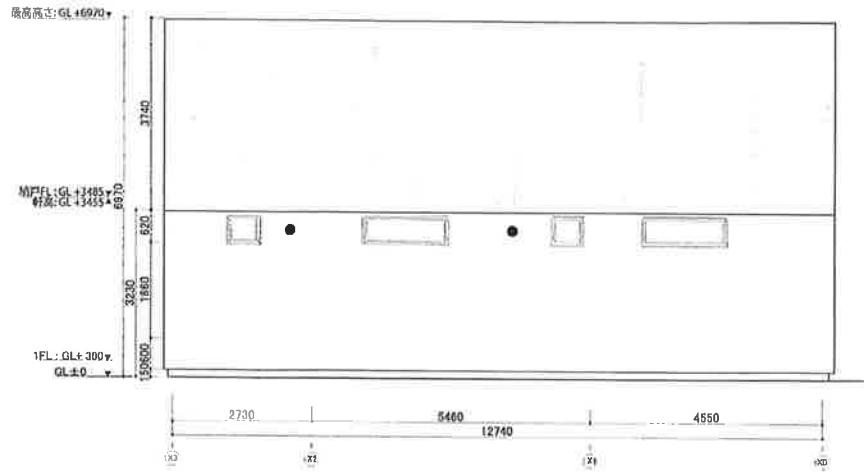




A-A Section



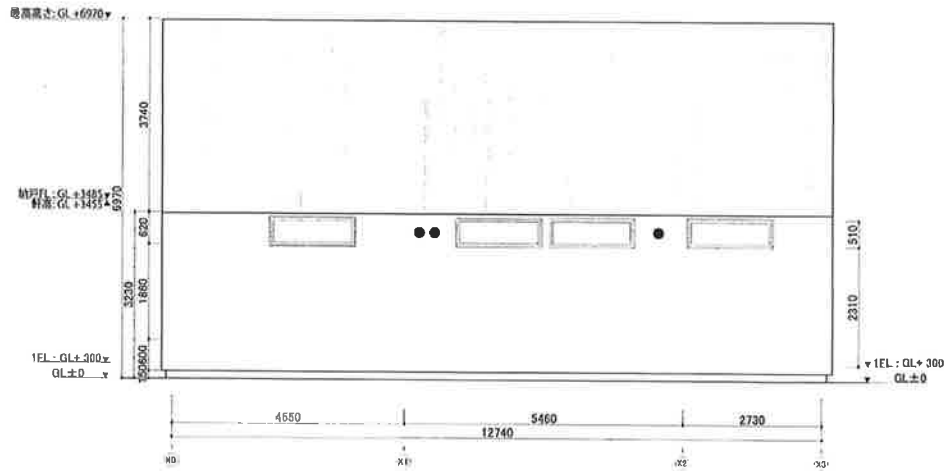
B-B Section



北立面図



東立面図

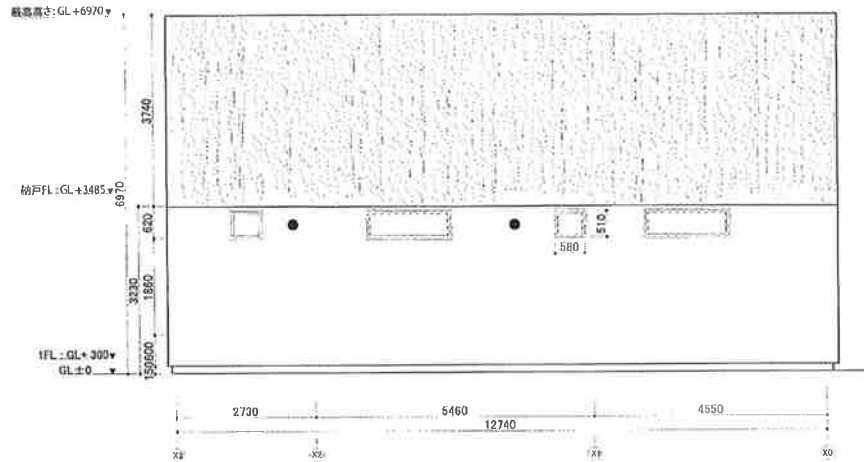


南立面図

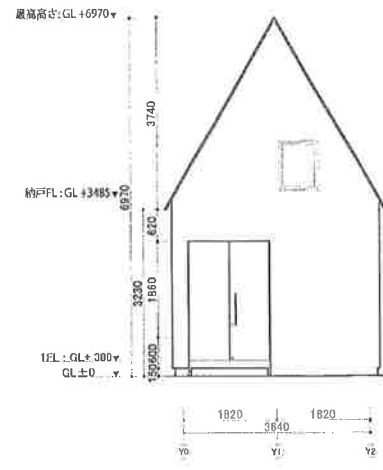


西立面図

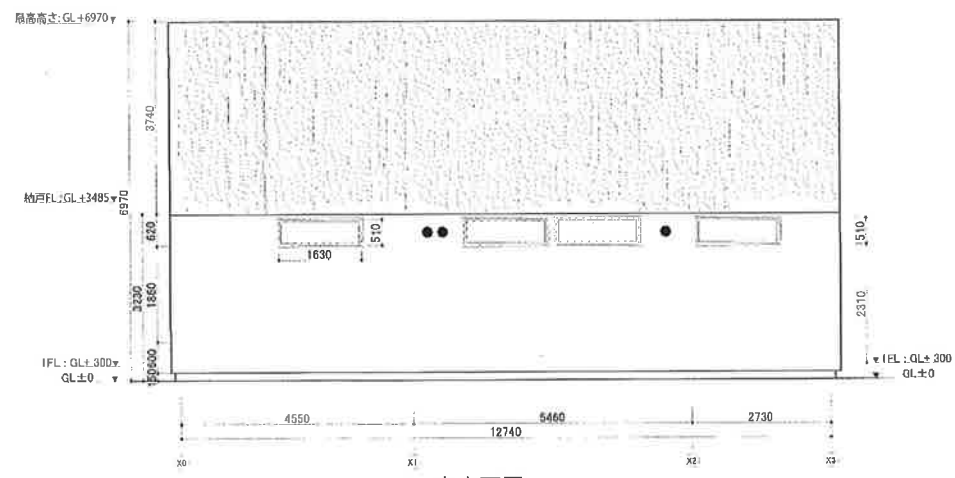




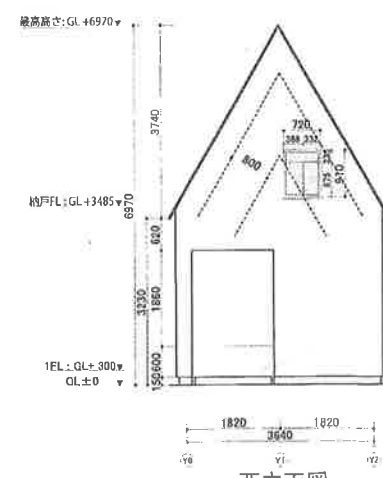
北立面図



東立面図



南立面図



西立面図

換気計算

部屋名	床面積(m <sup>2</sup> ) (A)	係数	必要面積	有効面積	判定
ショップ	14.07m <sup>2</sup>	1/20	0.7035	0.51×1.83=0.9313	0.7035 < 1.8626 OK
				0.51×1.83=0.9313	
				0.51×1.83=0.9313	
キッチン	19.87m <sup>2</sup>	1/20	0.9835	0.51×1.83=0.9313	0.9835 < 2.7897 OK
				0.51×1.83=0.9313	
				0.51×0.58=0.2958	

排煙計算

部屋名	床面積(m <sup>2</sup> ) (A)	係数	必要面積	有効面積	判定
ショップ	14.07m <sup>2</sup>	1/50	0.2814	$(0.72 \times 0.235) + (0.332 \times 0.875) + (0.388 \times 0.875 \div 2) = 0.692 + 0.224 + 0.13 = 0.5233$	0.2814 < 0.5233 OK

※排煙設備設置に関して  
 今物件のキッチン室は平12番1436第4号二(4)に適合するので排煙設備の設置免除とする。  
 <床面積100m<sup>2</sup>以下+内装:下地仕上げ共不燃(せっこうボード、認定番号:NM-8818)>