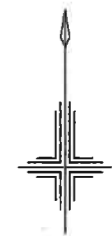


土地実測図 1/250

地番	40-1, 40-2
土地の所在	北海道磯谷郡蘭越町蘭越町

凡例

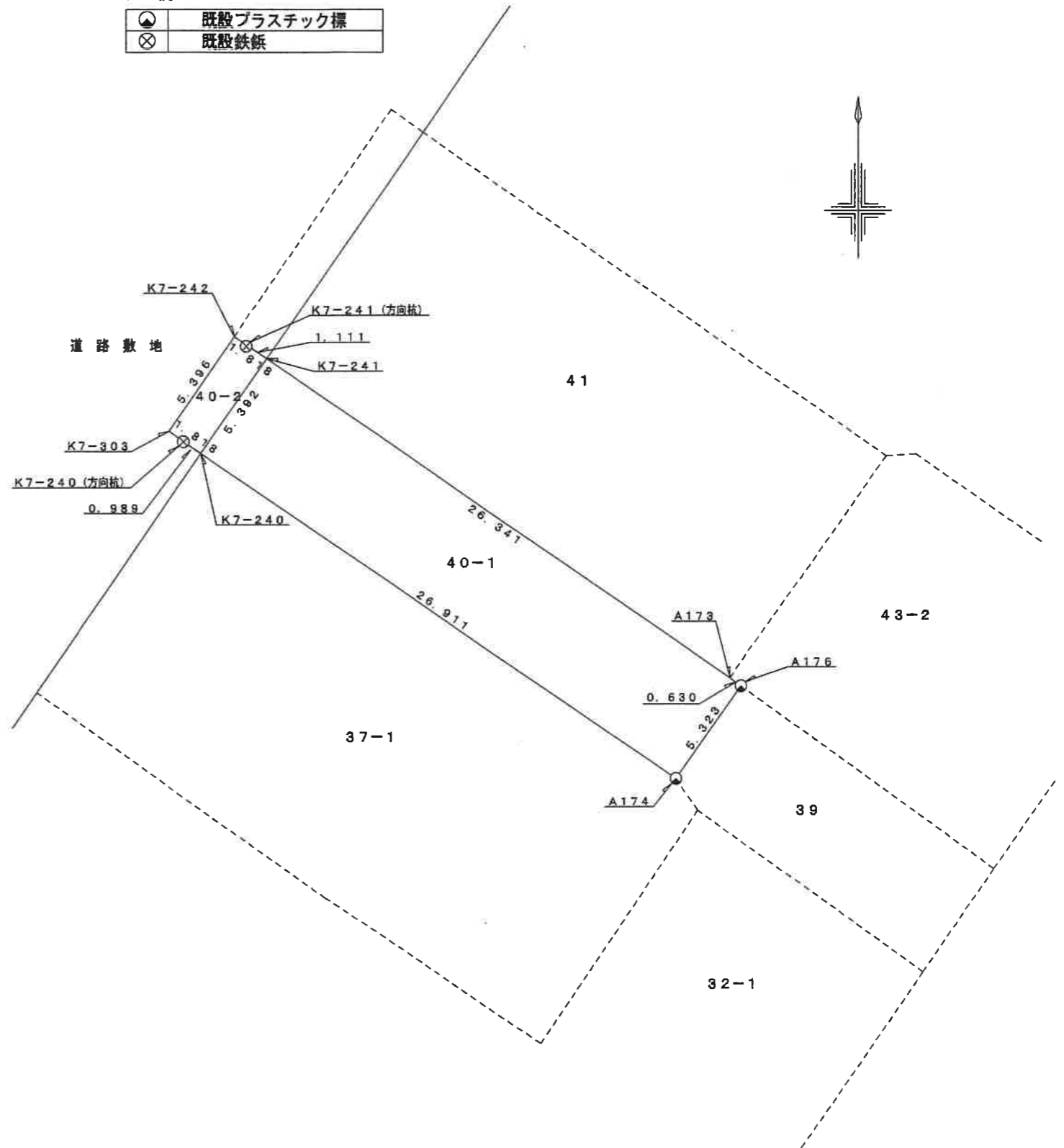
	既設プラスチック標
	既設鉄線



世界測地系座標求積表

地番 測点	40-1 Xn	Yn	(Xn+1-Xn-1) Yn	距離
K7-241	-132686.538	22757.015	-239153.470635	26.341
A173	-132701.479	22778.708	-348764.798188	0.630
A176	-132701.849	22779.218	-107312.895998	5.323
A174	-132706.190	22776.138	247781.605302	26.911
K7-240	-132690.970	22753.944	447160.507488	5.392
倍面積			-289.052031	
面積			144.5260155	
地積			144.52 m ²	
坪数			43.71 坪	

地番 測点	40-2 Xn	Yn	(Xn+1-Xn-1) Yn	距離
K7-242	-132685.507	22755.518	77459.783272	1.818
K7-241	-132686.538	22757.015	-124321.572945	5.392
K7-240	-132690.970	22753.944	-77454.425376	1.818
K7-303	-132689.942	22752.445	124296.607035	5.396
倍面積			-19.608014	
面積			9.8040070	
地積			9.80 m ²	
坪数			2.96 坪	



作成者 磯谷郡蘭越町字大谷174番地8 土地家屋調査士 中村信一 令和元年7月31日作成

所有者 澤田富久子

縮尺 1/250