

(355-9+355-34+355-35+355-36+355-37
+355-38+355-39+355-40+355-42)

地番区域見出し
字ニセコ

請求部分	所在	虻田郡ニセコ町字ニセコ				地番	386番6			
出力縮尺	1/2500	精度区分	乙一	座標系番号又は記号	X I	分類	地図(法第14条第1項)		種類	地籍図
作成年月日	昭和51年2月			備付年月日(原図)	昭和61年10月31日			補記事項		

これは地図に記録されている内容を証明した書面である。

平成25年3月19日
札幌法務局倶知安支局

地図整理番号：M00175

登記官

永井修



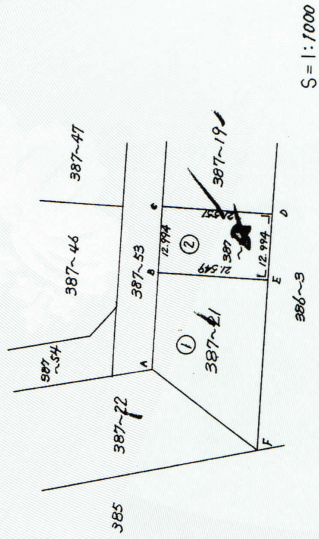


登記年月日：昭和54年5月8日

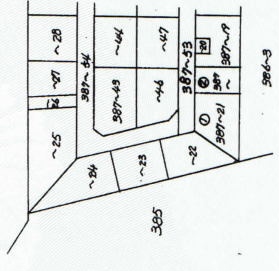
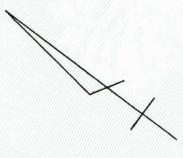
地積測量図

地番 387-21,387-22
土地の所在 虻田郡ニセコ町守ニセコ

種類	既設の項	境界点符号
石標	既設	
コンクリート標	新設	A, C, D, F
	既設	B, E
	新設	
	既設	
	新設	



- ① 387-21 847.8894 m²
- ② 387-22 280.0207 m²
- ③ 387-21, 22 1299.9101 m²



137557

地籍調査事務所

529

昭和五四年五月八日



554.5.8

札幌市豊平区西園4条4丁目65-33
有限会社丸永氷光産業
代表取締役 長尾亮一

札幌市豊平区西園4条4丁目65-33
有限会社丸永氷光産業
代表取締役 長尾亮一

札幌市豊平区西園4条4丁目65-33
有限会社丸永氷光産業
代表取締役 長尾亮一

土地家屋調査士
調査士

申請人

(札幌土地家屋調査士会用紙)

これは図面に記録されている内容を証明した書面である。
平成28年9月9日 札幌法務局倶知安支局

登記官

石岡工



登記年月日：平成28年5月27日

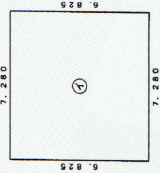
各階平面図

建物図面

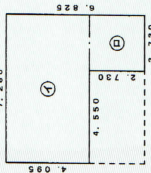
家屋番号 387-68

建物の所在 虹田郡ニセコ町字ニセコ387番地68

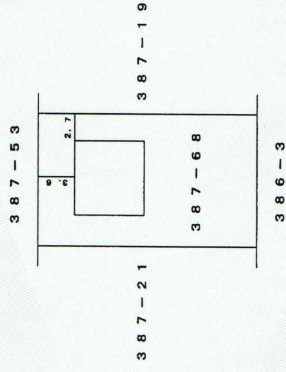
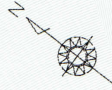
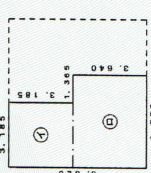
1階
 ①
 7.280 x 6.825 = 49.68600
 床面積 49.68 m²



2階
 ①
 7.280 x 4.095 = 29.81160
 ②
 2.730 x 2.730 = 7.46290
 計 37.27450
 床面積 37.26 m²



地下1階
 ①
 3.185 x 3.185 = 10.14423
 ②
 4.550 x 3.640 = 16.56200
 計 26.70623
 床面積 26.70 m²



作成者 (平成28年 5月18日作成)
 札幌市豊平区月寒西1条7丁目7番8号
 土地調査士菊地啓介

縮尺 1/250

申請人 萩原 皓人
 (札幌土地家屋調査士会用紙)

縮尺 1/500

これは図面に記録されている内容を証明した書面である。

平成28年9月9日

札幌法務局候知安支局

登記官

石岡工

