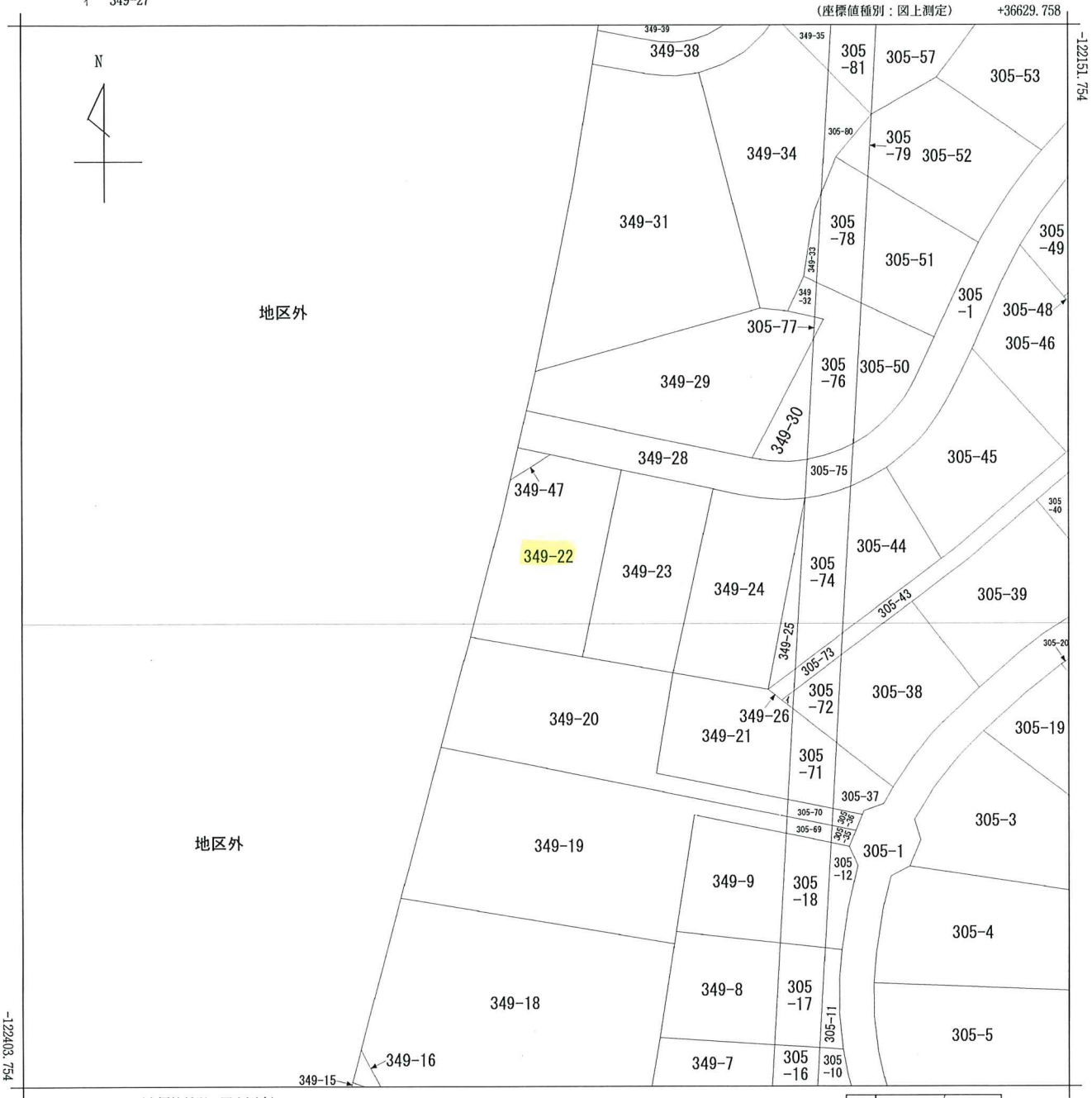


イ 349-27



地番区域見出
字旭

請求部分	所在 虻田郡俱知安町字旭				地番	349番22				
出力縮尺	1/1000	精度区分	乙一	座標系番号又は記号	X I	分類	地図(法第14条第1項)		種類	その他
作成年月日	平成8年12月25日				備付年月日(原図)	平成9年3月11日			補記事項	

地図番号	境界標の種類及び境界点の記号又は点名			
	種類	土地家屋調査士専用標	コンクリート標	
既設			P11	
新設			B257 B258	
与点の種類	イ. 公共基準点	ロ. 図根点	ハ. 登記基準点	ニ.



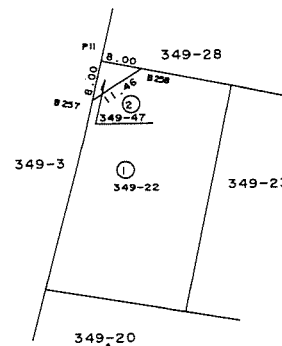
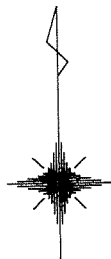
地番	349-22 349-47	土地積測在量	111962
土地の所在	虻田郡倶知安町宇旭		

地図書入札済

座標表

地番	② 349-47			
測点	Xn	Yn	$(X_{n+1} - X_n) \cdot Y_n$	距離
P11	-122508.250	36791.070	-226265.080500	8.00
B257	-122516.040	36789.230	-60334.337200	11.46
B258	-122509.890	36798.900	286663.431000	8.00
		倍面積	64.013300	
		面積	32.0066500	
		地積	32 m ²	

地番	① 349-22		
公積	總計	積地	地積
1201.11085	32.0066500	1169.1042000	1169 m ²



官公署証明番号 平成 年 月 日

作製者 土地家屋調査士 菅野 愛二
 虻田郡二七コ町字本通103番地
 (平成9年6月17日作製)



申請人 二七コ東急リゾート株式会社
 代表取締役 安藝 隆郎

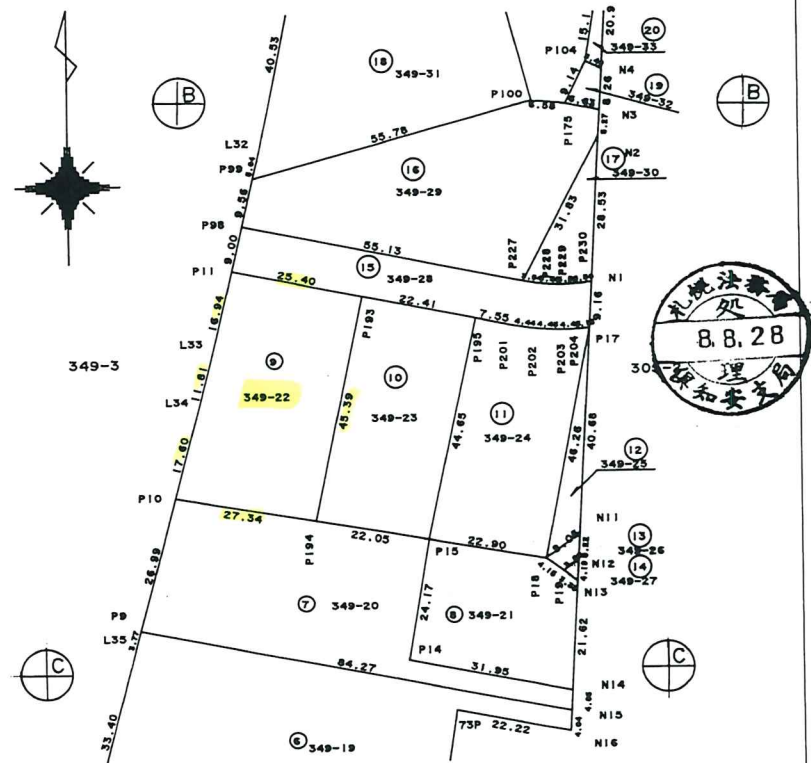
縮尺 1/1000

地図番号	境界標の種類及び筆界点の記号又は点名			
	種類	土地家屋調査士専用標	コンクリート標	
C3-10	既設			
C3-30	新設			
与点の種類	イ. 公共基準点	ロ. 図根点	ハ. 登記基準点	ニ.



地番	349-5 349-15 349-46	土地積測量	4/2
土地の所在	虻田郡倶知安町字旭		

③ 111953 ③



官公署証明番号	平成 年 月 日
作製者	土地家屋調査士 菅野愛二
	虻田郡ニセコ町字本通103番地 平成8年8月5日作製



申請人	ニセコ東急リゾート株式会社 代表取締役社長 安藝 隆雄
-----	--------------------------------

縮尺	1/1000
----	--------

(札幌土地家屋調査士会用品)